

**COMUNE DI SAN CASCIANO VAL DI PESA - PIANO OPERATIVO -  
QUADRO CONOSCITIVO**

**Analisi del Patrimonio edilizio nel territorio aperto**

*Responsabile del progetto: prof. Arch. GIAN FRANCO DI PIETRO*  
*Collaboratori: arch. D. Donatini, arch. R. Monaci, arch. G. Pessina*

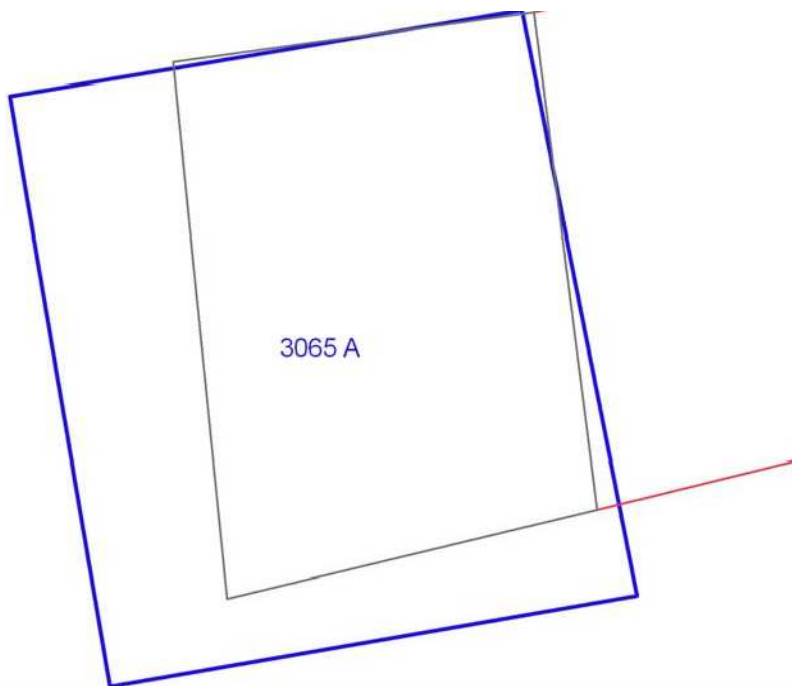
**SCHEDA N. 3065**

Toponimo ed indirizzo Via Petigliolo s.n.c.

Schede 1985: n. 03/ 178

CTR 1:5000: foglio n. 275152

NCT: foglio/particella 83/38;83/39



	<b>OGGETTO</b>	*
A	annesso agricolo	RV

(\*)Valore: RV: rilevante; V: medio; CC: compatibile con il contesto; SV: scarso; N: nullo

Data rilievo: 01/10/02

<b>USO ATTUALE</b>		
A	Abitazione temporanea	
Note		
<b>ALTERAZIONI TIPOLOGICHE</b>		
A	Ristrutturazione distributiva; Cambiamento destinazione	
Note		
<b>ALTERAZIONI ARCH. ESTERNE</b>		
A		
Coperture	assenti	
Gronde e cornicioni	assenti	
Comignoli	gravi	
Intonaci	assenti	
Muri a faccia vista	assenti	
Aperture	assenti	
Infissi e persiane	leggere	
Elementi costruttivi/decorativi	assenti	
Elementi aggettanti (tettini)	assenti	
<b>STATO DI CONSERVAZIONE</b>		
A	Medio	
<b>VALORE</b>		
A	Rilevante	
<b>AREA DI PERTINENZA</b>		
	Aperta	Abbeveratoio/vasca di Medio Valore (V)
	Alberature di pregio	
<b>ALTERAZIONI AREA DI PERTINENZA</b>		Alterazioni complessive: assenti
	Pavimentazione	assenti
	Muri a retta in c.a.	assenti
	Arredo (lumi;gazebo,..)	assenti
	Vegetazione incongrua	assenti
	Garage/rimessa interrata	assenti
	Box	assenti

	Parcheggi	assenti	
	Baracche precarie	assenti	
<b>VISIBILITA'</b>			
Da punti panoramici			



